



CorelDRAW[®]

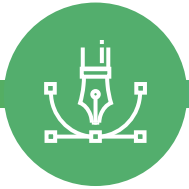
GRAPHICS SUITE 2020

Grenzenlos kreativ. Unermesslich produktiv.

Die neue CorelDRAW[®] Graphics Suite 2020 bringt Sie mit neuen Werkzeugen und mehr Performance schneller denn je zum optimalen Ergebnis. Greifen Sie auf alle Werkzeuge für Illustration, Layout, Bildbearbeitung und Typografie zu, die Sie benötigen, um auf praktisch jedem beliebigen Gerät Designprojekte zu erstellen.

Grafik und Illustration ➤ Bildbearbeitung ➤ Seitenlayout ➤ Typografie

Warum CorelDRAW Graphics Suite 2020?



Gestaltung

Erstellen Sie einzigartige Illustrationen, Schilder, Logos und vieles mehr – unter Windows, Mac oder unterwegs mit CorelDRAW.app™.



Zusammenarbeit

Nutzen Sie CorelDRAW.app bei der Zusammenarbeit mit Kunden und Kollegen als webbasierte Feedback-Plattform für Ihre Designs.



Produktion

Erzielen Sie mit äußerst produktiven Werkzeugen in kürzester Zeit bemerkenswerte Resultate für jede Art von Ausgabe.



„Benutzer-
freundlich
und äußerst
flexibel!“

Joseph Diaz

Zielkunden

CorelDRAW Graphics Suite 2020 ist eine vielseitig einsetzbare Lösung, die alle kreativen Bedürfnisse der Anwender deckt – seien es nun Grafikprofis, Neueinsteiger oder Unternehmen, die ihre Designs firmenintern erstellen. Sie eignet sich ideal für:

Professionelle Anwender im Grafik- und Kreativbereich

Werbung, Druck, Illustration, Kunst, Logos, Broschüren, Vertriebs- und Marketingmaterialien, Webgrafiken und Diagramme

Produktionsfachleute

Werbetechnik, großformatiger Druck, Siebdruck, Pokale, Medaillen und Sportpreise, Lasergravur, Fahrzeugwerbung und Modedesign

Gelegentliche Grafikanwender in Unternehmen

Flyer, Poster, Broschüren, Verkaufsinformationsblätter und Anschauungsmaterial

Wettbewerbsvorteile

Wodurch hebt sich die CorelDRAW Graphics Suite von der Konkurrenz ab?

Integrierte Anwendungen

CorelDRAW bietet in einer einzigen Anwendung Funktionen für das Grafikdesign und das Layout. Corel PHOTO-PAINT® stellt in den Workflow eingebundene Werkzeuge für die Bildbearbeitung bereit.

Natives Betriebssystem

Arbeiten Sie unter Windows oder unter Mac genau so, wie Sie es sich gewohnt sind. CorelDRAW Graphics Suite 2020 wurde von Grund auf für die Plattform Ihrer Wahl entwickelt.

Flexible Kaufmöglichkeiten, günstiger Preis

Abonnieren Sie die gesamte CorelDRAW Graphics Suite für weniger als für den Preis eines Abos einer Einzelanwendung eines anderen Herstellers oder wählen Sie eine unbefristete Lizenz, die Sie unbeschränkt nutzen können. Sie haben die Wahl!

Die Neuerungen

NEU Bahnbrechende Werkzeuge für die Zusammenarbeit

Arbeiten Sie mit Kunden und Kollegen an Designprojekten zusammen. Tauschen Sie Ihre Konzepte in der Cloud mit allen Beteiligten aus und laden Sie sie ein, über die Webanwendung CorelDRAW.app™ ihre Kommentare und Anmerkungen direkt in die CorelDRAW-Datei einzufügen.



Irfan Taufik

OPTIMIERT! Bessere Vektorisierungsergebnisse
PowerTRACE™ nutzt jetzt KI-Technik bei der Vektorisierung von Bitmaps und liefert dadurch noch bessere Ergebnisse. Profitieren Sie von modernsten Bildoptimierungsfunktionen, die die Qualität der zu vektorisierenden Bitmap verbessern.

NEU Unterstützung für variable Schriften

Genießen Sie dank der Unterstützung für variable Schriften bisher ungekannte Schriftflexibilität. Ändern Sie interaktiv Schrifteigenschaften wie Breite, Stärke und Neigung, um das Aussehen der Texte Ihrer Designs präzise abzustimmen.

Anmerkung: Variable Schriften werden unter Windows 7 und Windows 8.1 nicht unterstützt.

NEU KI-nutzende Bildoptimierungen

Verbessern Sie mit beeindruckenden KI-nutzenden Funktionen zur Bildvergrößerung und zum Entfernen von Artefakten die Größe und Qualität Ihrer Bilder. Vergrößern Sie Bilder ohne Detailverluste und entfernen Sie Bildrauschen aus stark komprimierten JPEG-Bildern.

NEU KI-basierte Effekte für Bitmaps und Vektoren

Experimentieren Sie mit neuen Kunststil-Effekten, die künstliche Intelligenz nutzen, um die Techniken berühmter Kunstrichtungen nachzuahmen. Wenden Sie diese Effekte auf Vektor- und Bitmap-Objekte an.

OPTIMIERT! Beträchtliche Leistungssteigerung

Dieses deutlich schnellere Anwendungspaket ermöglicht es Ihnen, effizienter zu arbeiten und noch bessere Resultate zu erzielen. Eine im Vergleich zur Vorversion bis zu zehn Mal schnellere Performance sorgt dafür, dass Sie den Weg vom Konzept zum fertigen Erzeugnis in Rekordzeit zurücklegen.

NEU Schatten nach innen

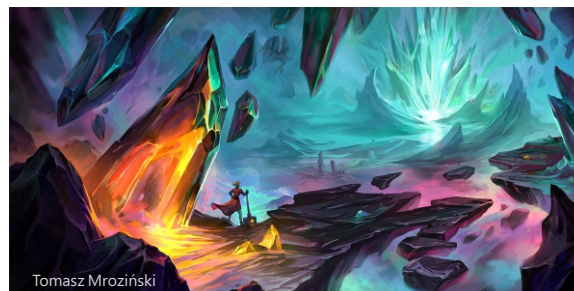
Weisen Sie Designelementen einen Schatten nach innen zu, um diesen dreidimensionale Tiefe zu verleihen, und passen Sie die Schatten interaktiv am Bildschirm an. Mit einem Schatten nach innen können Sie außerdem per Mausclick die Beleuchtung eines Objekts simulieren.

OPTIMIERT! Suchen und ersetzen

Mit der neuen Suchen-und-ersetzen-Funktionalität können Sie Zeit sparen und produktiver arbeiten. Sie können jetzt gängige Zeichenkomponenten auf mehreren Seiten ausfindig machen und alle deren Eigenschaften auf einmal aktualisieren. Ersetzen Sie Füllung und Umriss gleichzeitig und verabschieden Sie sich dank deErsetzen Sie Füllung und Umriss gleichzeitig. Durch die neue Möglichkeit, Farben in Maschenfüllungen zu suchen und auf einmal zu ersetzen, sparen Sie in der täglichen Arbeit viel Zeit.

NEU Nicht destruktive Effekte in Corel PHOTO-PAINT

Sie können Effekte auf ein Objekt anwenden und diese Effekte ändern und damit experimentieren, ohne dass das Objekt verändert wird. Das Andockfenster „Effekte“ (Windows) / Informationsfenster „Effekte“ (Mac) in Corel PHOTO-PAINT ist eine zentrale Stelle für nicht destruktive Bearbeitungen. Mit 100 neuen Linsen für nicht destruktive Bearbeitungen stoßen Sie in kreatives Neuland vor.



Hauptfunktionen

Vektorillustration

Verwandeln Sie einfache Linien und Formen in komplexe Kunstwerke und nutzen Sie vielseitige Form- und Zeichenwerkzeuge zur Erstellung von Kurven.

Seitenlayout

Greifen Sie auf alle Werkzeuge zu, die Sie benötigen, um Layouts für Broschüren, mehrseitige Dokumente und vieles mehr anzufertigen.

Bildbearbeitung

Retuschieren und optimieren Sie Ihre Fotos mit den leistungsstarken, ebenenbasierten Bildbearbeitungswerkzeugen von Corel PHOTO-PAINT – oder verwenden Sie AfterShot 3 HDR, um aus Ihren RAW-Bildern atemberaubende HDR-Fotos zu erzeugen.

Typografie

Mit einem kompletten Satz an Typografiewerkzeugen können Sie Texte mit Effekten wie Blockschatten und Konturen bearbeiten, Schriften sorgfältig abstimmen, Text an Strecken ausrichten und vieles mehr.

Werkzeuge für Webgrafiken








Entwickeln Sie mit einer Sammlung von Voreinstellungen und Werkzeugen für Webgrafiken ansprechende Webinhalte. Stellen Sie mit einer Reihe pixelgenauer Werkzeuge sicher, dass alle Grafiken, die im Internet verwendet werden, scharfe Kanten aufweisen.

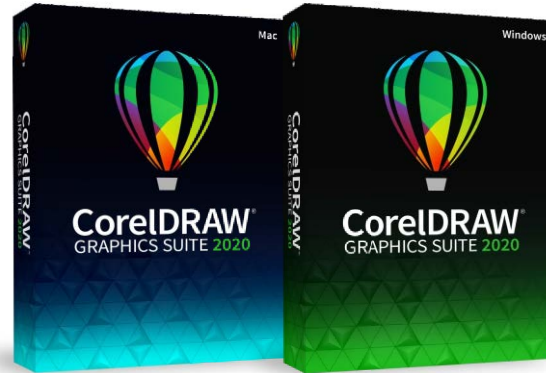
Professionelle Druckausgabe

Kontrollieren Sie die Farbkonsistenz medienübergreifend und wissen schon vor dem Druck, dass die Farben exakt eingestellt sind. Mit dem leistungsstarken Farbverwaltungsmodul von CorelDRAW können Sie Ihre Dokumente mühelos für den Druck aufbereiten.

Das ist enthalten

Hauptanwendungen

-  **CorelDRAW® 2020**
Vektorillustration und Seitenlayout
-  **Corel PHOTO-PAINT™ 2020**
Bildbearbeitung
-  **Corel Font Manager™ 2020**
Schriftsuche und -verwaltung
-  **PowerTRACE™**
KI-gestützte Vektorisierung von Bitmaps
(in die Anwendung CorelDRAW integriert)
-  **CorelDRAW.app™**
Online-Grafikdesign über einen Webbrowser
-  **CAPTURE™**
Bildschirmaufnahme-Tool
(nur in der Windows-Version verfügbar)
-  **AfterShot™ 3 HDR**
RAW-Fotoeditor



Inhalte

- 7.000 Cliparts, digitale Bilder und Vorlagen für Fahrzeugfolien
- 1.000 hochauflösende Digitalfotos
- Mehr als 1.000 TrueType- bzw. OpenType-Schriften
- 150 professionell gestaltete Vorlagen
- Mehr als 600 Farbverläufe und Vektor- und Bitmap-Füllungen

Dokumentation

- Schnellstarthandbuch
- Schnellübersicht
- Online-Hilfdateien

Schulung

- Online-Videotrainings
- Andockfenster mit Hinweisen
- „Discovery“-Dateien, auf die über „Erste Schritte“ im Willkommensbildschirm zugegriffen werden kann

Weitere Informationen und eine kostenlose Testversion erhalten Sie von Ihrem Händler oder auf www.coreldraw.com

Sie benötigen Lizenzen für eine große Organisation?

Corel bietet größeren kommerziellen, staatlichen und akademischen Organisationen erhebliche Lizenzflexibilität und Ermäßigungen. Weitere Informationen finden Sie unter www.coreldraw.com/business

*Hinweis: Die Zusammenarbeitswerkzeuge sind nur im Rahmen eines Abonnements oder beim Kauf von unbefristeten Lizenzen gegen einen Aufpreis verfügbar.

Corel, das Corel-Ballon-Logo, CorelDRAW, das CorelDRAW-Ballon-Logo, CorelDRAW.app, AfterShot, Capture, Corel Font Manager, Corel PHOTO-PAINT und PowerTRACE sind Marken der Corel Corporation. Mac und macOS sind Marken von Apple Inc. Alle anderen hier erwähnten Marken sind Eigentum der jeweiligen Besitzer. Patente: <http://www.corel.com/patent>

Systemanforderungen

Wichtiger Hinweis: CorelDRAW Graphics Suite 2020 für Windows und CorelDRAW Graphics Suite 2020 für Mac sind als separate Produkte verfügbar, die je eine Plattform unterstützen (Windows ODER Mac).

Windows

- Windows 10*, Windows 8.1 oder Windows 7 in 64 Bit oder 32 Bit mit den neuesten Updates und Service-Packs
- Intel Core i3/5/7/9 oder AMD Ryzen 3/5/7/9/Threadripper, EPYC
- OpenCL 1.2-taugliche Videokarte (empfohlen)
- 4 GB RAM
- 4 GB Festplattenspeicher
- Multitouch-Bildschirm, Maus oder Tablet
- Bildschirmauflösung von 1280 x 720 bei 100 % (96 dpi)
- Microsoft Internet Explorer 11 oder höher
- Microsoft.NET Framework 4.7.2
- Optional: DVD-Laufwerk (zur Installation der Box-Version); die Installation von DVD benötigt einen Download von bis zu 900 MB

*CorelDRAW Graphics Suite 2020 unterstützt Windows 10, Version 1903 und 1909 sowie spätere Versionen, die unter Umständen während des Lebenszyklus der CorelDRAW Graphics Suite 2020 veröffentlicht werden.

**Künstliche Intelligenz (KI) nutzende Funktionen erfordern 64-Bit-Anwendungen. KI-Funktionen werden in den 32-Bit-Anwendungen der CorelDRAW Graphics Suite nicht unterstützt.

Mac

- macOS Catalina (10.15), 10.14 oder 10.13, mit den neuesten Revisionen
- Multicore Intel-Prozessor mit 64-Bit-Unterstützung (4 logische Kerne oder höher)
- OpenCL 1.2-taugliche Videokarte (empfohlen)
- 4 GB RAM (empfohlen werden 8 GB RAM oder mehr)
- 4 GB freier Festplattenspeicher für die Anwendungsdateien* (empfohlen wird ein Solid-State-Drive); die Groß- und Kleinschreibung beachtende Dateisysteme werden nicht unterstützt.
- Bildschirmauflösung von 1280 x 800 (empfohlen wird 1920 x 1080)
- Maus oder Grafiktablett



Corel Corporation
1600 Carling Ave.
Ottawa, ON
Canada K1Z 8R7

© 2020 Corel Corporation. 02/20